

The logo for IBEROL is a blue shield-shaped emblem with a double-line border. The word "IBEROL" is written in a bold, blue, sans-serif font across the center of the shield. The shield is flanked by two horizontal lines on each side, extending outwards.

**IBEROL**

---

**IBEROL –  
SOCIEDADE IBÉRICA DE  
BIOCOMBUSTÍVEIS E OLEAGINOSAS, SA**

---

# APRESENTAÇÃO

---

A IBEROL foi constituída em 1967, na altura com a denominação social de **IBEROL – Sociedade Ibérica de Oleaginosas, S.A.R.L.** Tinha por objecto social o aproveitamento industrial e comercialização de sementes oleaginosas, seus derivados e subprodutos.

Em Agosto de 1998, a empresa foi adquirida pelo então GRUPO NUTASA, passando a integrar um dos maiores grupos industriais nacionais do sector agro-alimentar, com presença em toda a sua cadeia de valor.

O grupo desenvolvia actividades na importação, transformação e comercialização de sementes oleaginosas, passando pela produção e comercialização de alimentos compostos para animais e óleos alimentares.

# APRESENTAÇÃO

---

Com a aquisição da IBEROL, o grupo pretendeu complementar a sua oferta de produtos e reforçar a sua presença na cadeia de valor. Desde o início da aquisição que o objectivo do grupo foi o de entrar no mercado dos biocombustíveis, mercado inexistente em Portugal no início do milénio.

Em Abril de 2006, a IBEROL concluiu a construção da sua fábrica de Biodiesel, em Alhandra, tendo procedido à 1ª entrega de biodiesel à GALP.

Actualmente, a IBEROL é uma sociedade detida a 100% por capitais nacionais, tendo por objecto social a produção e comercialização de biocombustíveis e seus subprodutos, bem como o aproveitamento industrial e comercialização de sementes oleaginosas e seus derivados.

Presentemente, e em virtude do seu pioneirismo, a IBEROL é líder no mercado nacional de biocombustíveis.

# A MISSÃO

---

A Missão da Iberol é criar riqueza e contribuir para o desenvolvimento económico e social das regiões e Países onde exercer a sua actividade, assegurando:

- uma adequada rendibilidade para os capitais investidos pelos accionistas;
- salários justos e bem-estar social e económico para todos os que, com o seu trabalho, contribuem para a criação de riqueza;
- a produção de biocombustíveis e sub-produtos de elevada qualidade, contribuindo para o êxito dos clientes e satisfação do utilizadores;
- comportamentos éticos e excelência na organização, que promovam relacionamentos amigáveis e de satisfação com todos os parceiros de negócio;
- a interacção com as Autoridades Públicas, com a Sociedade e populações locais, promovendo o seu progresso e bem estar social, económico e ambiental e a participação activa no seu desenvolvimento técnico e científico.

# A IBEROL EM NÚMEROS



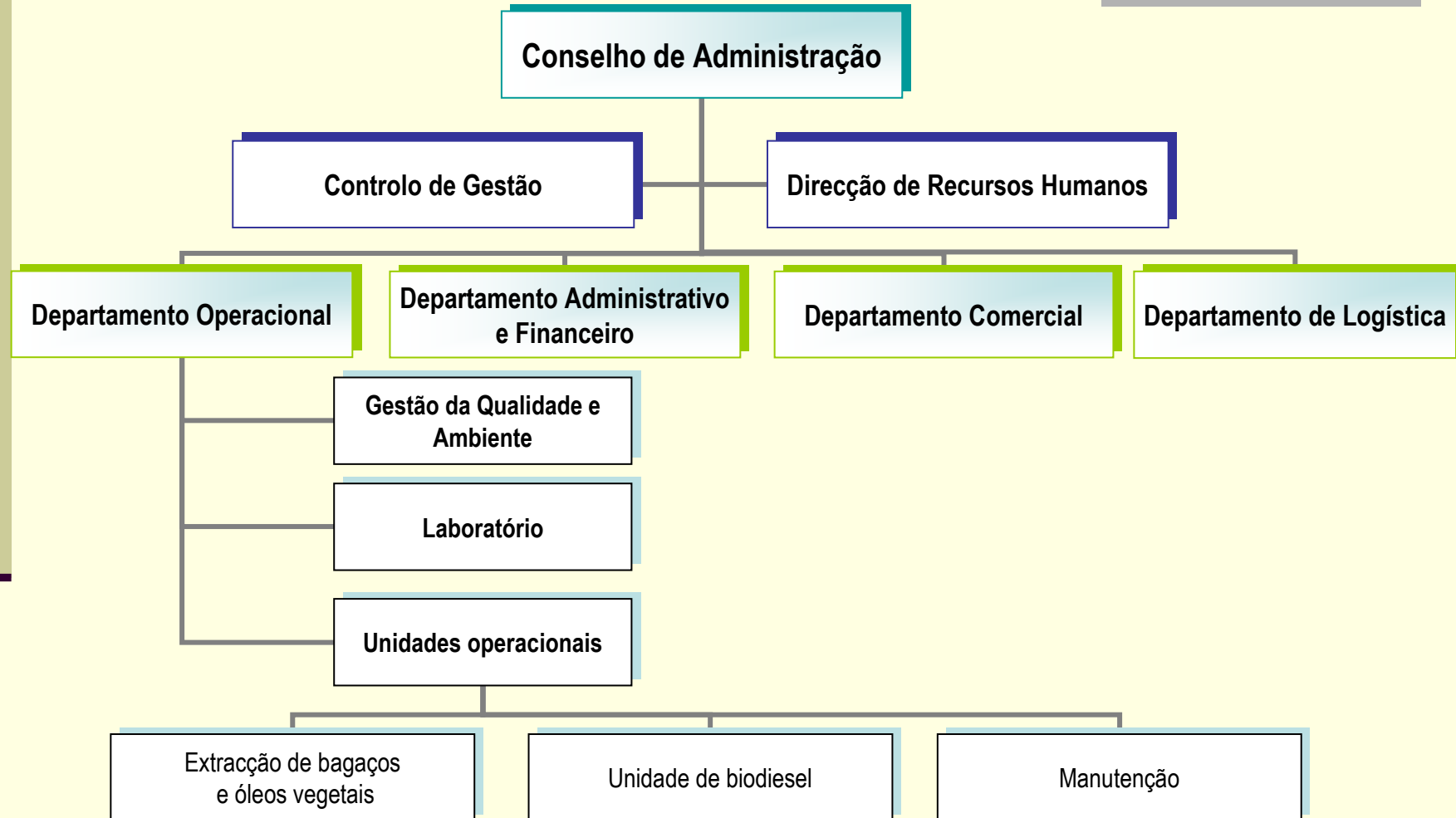
<b>Capital Próprio</b>	<b>44,36 milhões de Euros</b>
<b>Volume de Negócios 2007</b>	<b>136 milhões de Euros</b>
<b>Volume de Negócios 2008</b>	<b>145 milhões de Euros</b>
<b>Activo total Dez. 2008</b>	<b>115,8 milhões de Euros</b>
<b>Nº de colaboradores</b>	<b>93</b>
<b>Área total</b>	<b>105.000 m<sup>2</sup></b>
<b>Área ocupada com instalações</b>	<b>42.000 m<sup>2</sup></b>

# INFORMAÇÃO LEGAL E FISCAL



<b>Moradas:</b> <ul style="list-style-type: none"><li>■ Sede e Instalações Fabris</li><li>■ Escritórios</li></ul>	Quinta da Hortinha – Alhandra 2601-908 Vila Franca de Xira  Av. Frei Miguel Contreiras, nº 54 – 9º 1700-213 Lisboa
<b>Contactos:</b> <ul style="list-style-type: none"><li>■ Telefones/Fax</li><li>■ E-mail</li></ul>	+351 219 519 400 /+ 351 219 519 490 (Alhandra) +351 218 431 660 /+ 351 218 491 446 (Lisboa) <a href="mailto:iberol@sortico.pt">iberol@sortico.pt</a>
<b>NIF</b>	500 135 959
<b>Nº Registo</b>	C.R.C. Vila Franca de Xira nº 455/670601
<b>CAE Rev. 3 – Principal</b>	20591 – Fabrico de Biodiesel e Glicerina
<b>CAE Rev. 3 – Secundário</b>	10413 – Extracção de óleos vegetais

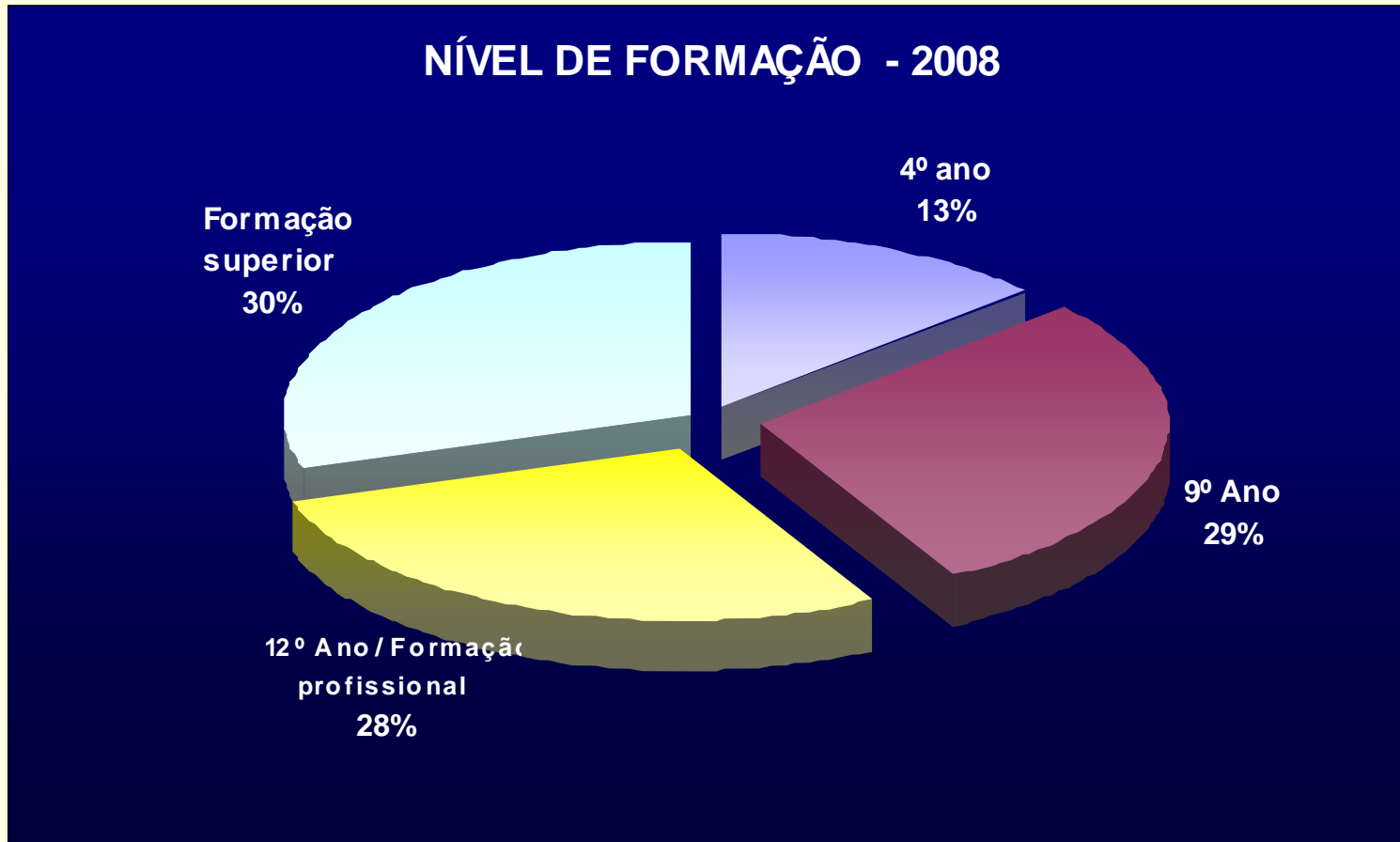
# ORGANIGRAMA DA EMPRESA



# RECURSOS HUMANOS



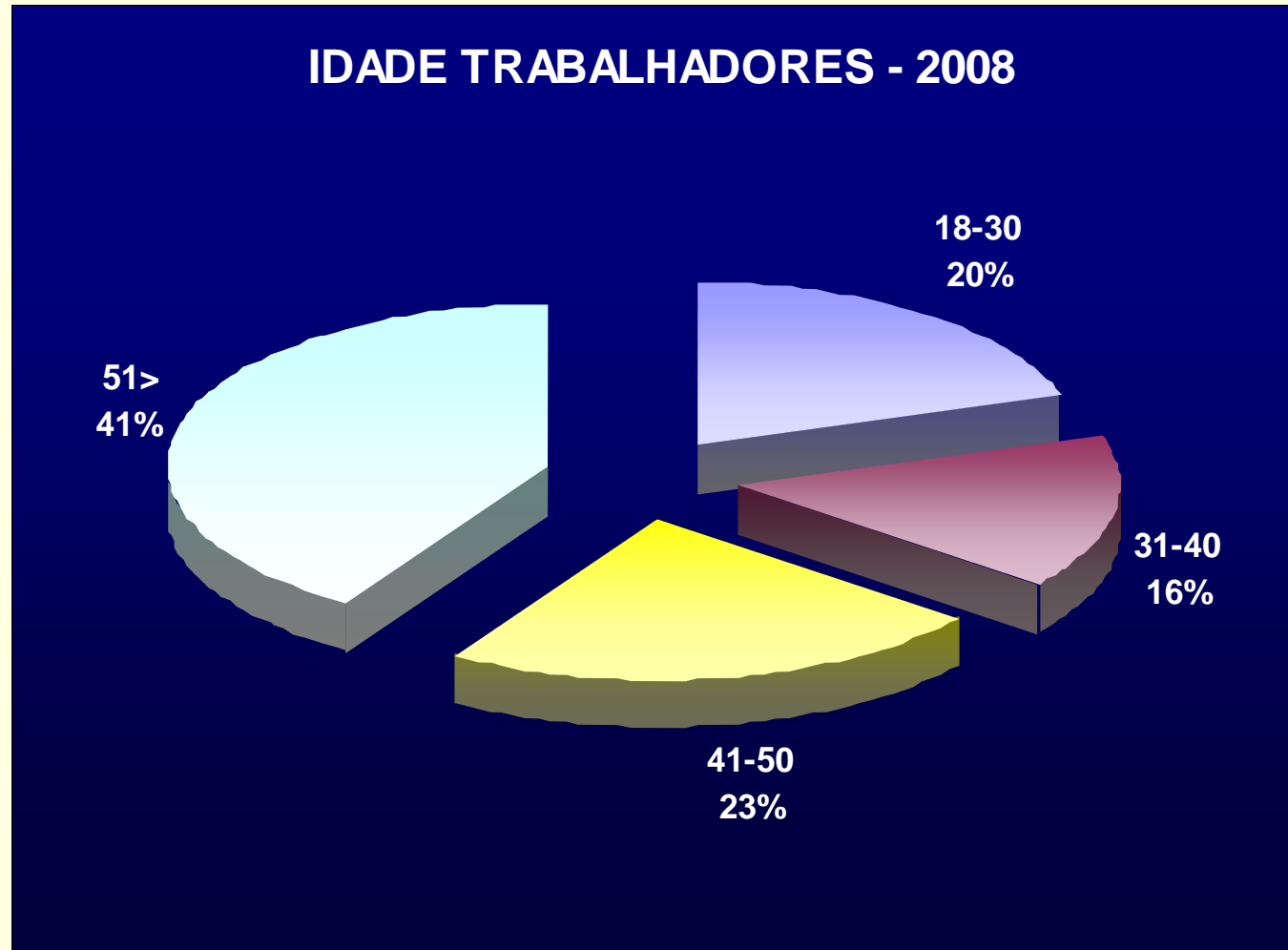
N  
Í  
V  
E  
L  
  
D  
E  
  
F  
O  
R  
M  
A  
Ç  
Ã  
O



# RECURSOS HUMANOS



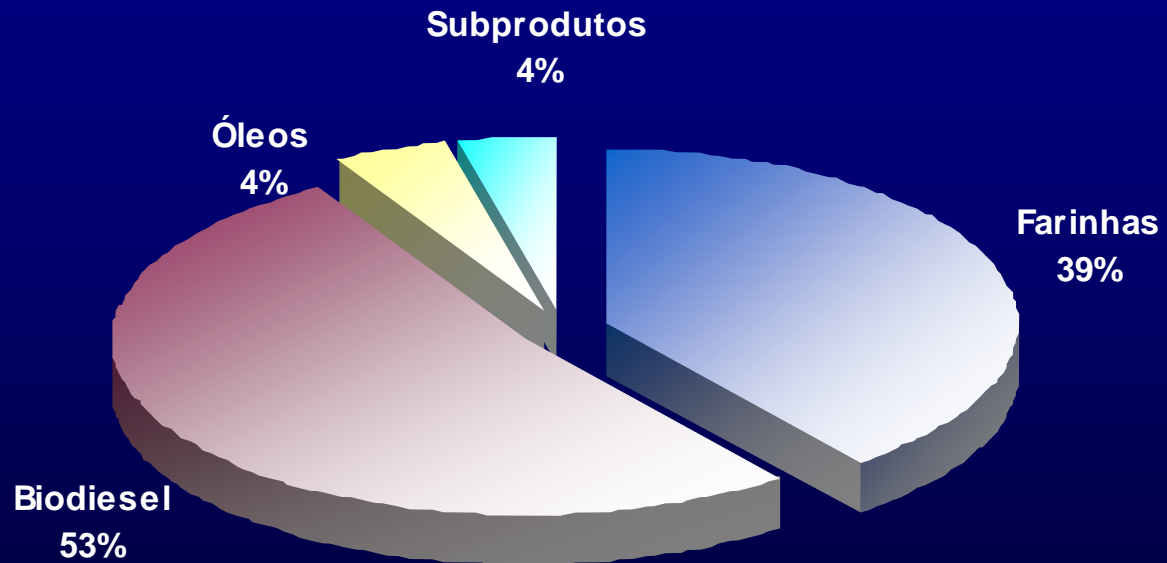
ESCALÕES ETÁRIOS



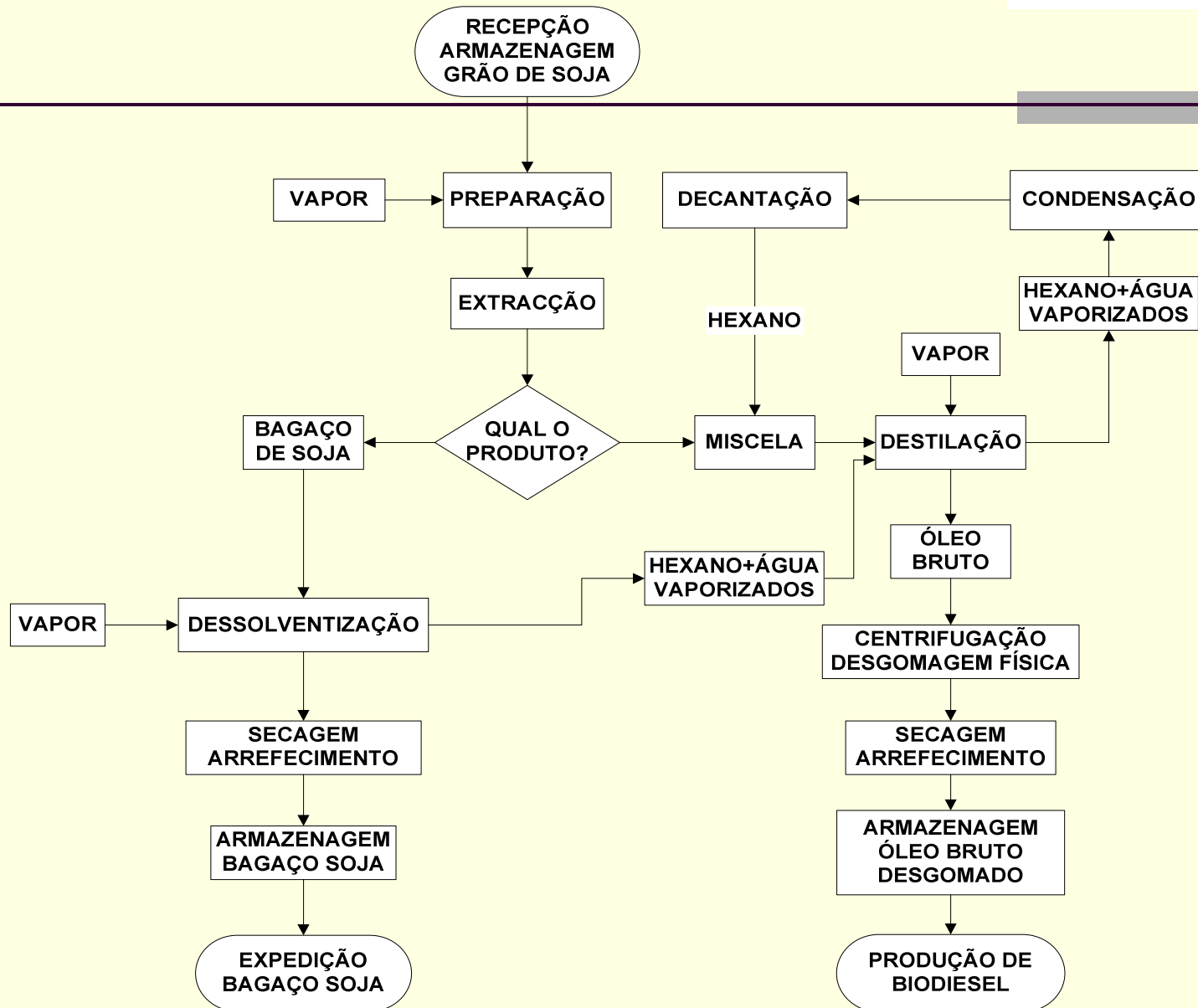
# VOLUME NEGÓCIOS



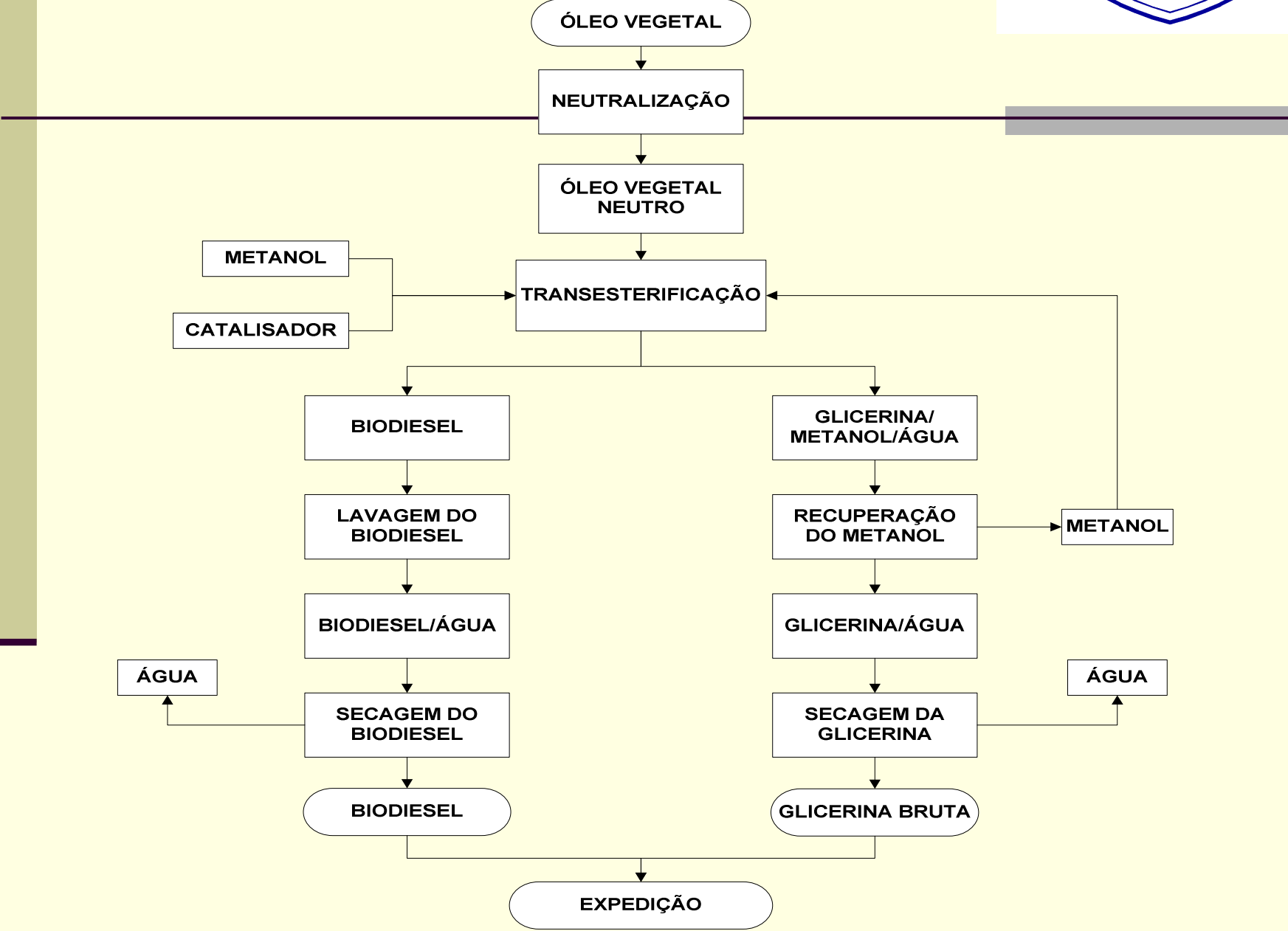
Repartição Volume Negócios - 2008



# FLUXO DE PROCESSO



# FLUXO DE PROCESSO





# A EMPRESA

- As suas instalações industriais localizam-se em Alhandra, concelho de Vila Franca de Xira, com excelentes condições logísticas para acesso rodoviário, ferroviário e fluvial.
- A empresa procedeu a elevados investimentos nos últimos 5 anos (cerca de 50 milhões de Euros) na requalificação da unidade de extracção de bagaços e óleos vegetais e na construção da unidade de biodiesel.
- Continua a investir na investigação e desenvolvimento de novas oleaginosas para a produção de biodiesel, bem como na melhoria dos processos produtivos (extracção e biodiesel), de modo a tornar-se mais eficiente em termos ambientais e económicos.



# A EMPRESA

- A IBEROL é uma empresa certificada, cumprindo com as normas NP EN ISO 9001:2000 e NP EN ISO 14001:2004.
- Possui laboratório próprio para controlo analítico dos processos de fabrico, que se encontra em fase de acreditação. Com a conclusão do processo de acreditação, a IBEROL irá deter o primeiro laboratório português acreditado para o controlo analítico de biodiesel.



**NA VANGUARDA DOS  
BIOCOMBUSTÍVEIS  
EM PORTUGAL**